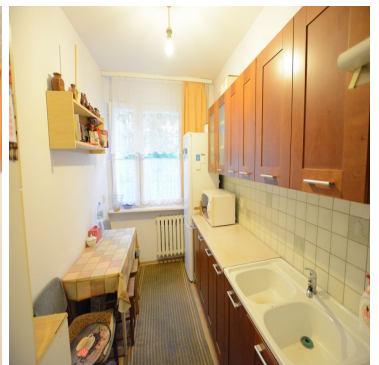


MIESZKANIE NA SPRZEDAŻ

liczba pokoi: 3, pow. całkowita: 56,00 m²,

Zamość, Kilińskiego

Cena **340 000** zł



Na sprzedaż 3-pokojowe, bardzo dobrze zlokalizowane mieszkanie położone w Zamościu na ul. Kilińskiego.

Mieszkanie znajduje się na **parterze** w czteropiętrowym bloku i zajmuje powierzchnię **56 m²**

Bardzo jasne i przytulne mieszkanie z oknami wychodzącymi na wschód i zachód.

Do mieszkania przynależy balkon oraz duża piwnica o pow. ok. 15 m²

Blok został niedawno ocieplony.

W najbliższym sąsiedztwie bloku znajduje się bardzo dużo zieleni, sklepy, przychodnia, ryneček. Osiedle bardzo spokojne.

!!! Doskonałe miejsce do zamieszkania !!!

Zapraszam do kontaktu

Ewelina Burdzy

790 220 370

Symbol	2045/BNK/OMS	Instalacja przeciwpożarowa	NIE MA
Za co opłaty dodatkowe	GAZ, PRĄD	Sieć LAN	NIE MA
Komórka lokatorska	JEST	Rozkład mieszkania	DWUSTRONNE
Stan budynku	DOBRY	Rodzaj nieruchomości	MIESZKANIE
Rodzaj transakcji	SPRZEDAŻ	Status	AKTUALNA
Cena	340 000 PLN	Stara cena	350 000 PLN
Cena negocjowana	JEST	Kraj	POLSKA
Województwo	LUBELSKIE	Powiat	Zamość
Gmina	Zamość	Miejscowość	Zamość
Kod pocztowy	22-400	Dzielnica - osiedle	Kilińskiego
Spółdzielnia	Łukasińskiego	Położenie	MIASTO
Budynki w sąsiedztwie	OSIEDLE BLOKÓW MIESZKALNYCH	Powierzchnia całkowita	56 m ²
Powierzchnia użytkowa	56 m ²	Rodzaj mieszkania	3-POKOJOWE
Rodzaj budynku	BLOK	Standard	DO ODŚWIEŻENIA
Konstrukcja budynku	WIELKOPŁYTOWA	Materiał ścian	WIELKA PŁYTA
Technika budowy	WIELKA PŁYTA	Typ kuchni	Z OKNEM, ODDZIELNA
Powierzchnia kuchni	10.00 m ²	Wyposażenie kuchni	PEŁNE
Liczba łazienek	1	Powierzchnia łazienek	5
Stan łazienki	DOBRY	Wyposażenie łazienki	PEŁNE
Liczba WC	1	Powierzchnia WC	3
Droga dojazdowa	ASFALTOWA	Rodzaj nawierzchni	ASFALTOWA - KOSTKA
Liczba pokoi	3	Liczba sypialni	3

Piętro	parter	Liczba pięter	4
Wysokość kondygnacji	250 cm	Umeblowanie	PEŁNE
Źródło c.w.	GAZOWY PRZEPŁYWOWY	Ogrzewanie	C.O. Z SIECI MIEJSKIEJ
Podpiwniczenie /piwnica	PIWNICA	Powierzchnia piwnicy	15 m ²
Stan instalacji	CZĘŚCIOWO WYMIENIONA	Forma własności	SPÓŁDZIELCZE WŁASNOŚCIOWE
Linia telefoniczna	JEST	Winda w nieruchomości	NIE MA
Energia elektryczna	JEST	Napięcie 400V (siła)	NIE MA
Podłączony gaz	JEST	Podłączony wodociąg	JEST
Podłączona kanalizacja	JEST	Rodzaj kanalizacji	MIEJSKA
Źródło wody	WODA MIEJSKA	Uciążliwość okolicy	UMIARKOWANIE CICHE
Klimatyzacja	NIE MA	Internet	JEST
Telewizor	NIE MA	Telewizja kablowa	JEST
Lodówka	JEST	Pralka	JEST
Piecyk gazowy	JEST	Piekarnik	JEST
Zmywarka	NIE MA	Kuchnia gazowa	JEST
Kuchnia elektryczna	NIE MA	Kuchnia indukcyjna	NIE MA
Alarm	NIE MA	Wideofon	NIE MA
Ochrona	NIE MA	Monitoring	NIE MA
Drzwi antywłamaniowe	NIE MA	Rolety antywłamaniowe	NIE MA
Osiedle zamknięte	NIE MA	Domofon	JEST
Recepcja	NIE MA	Okna antywłamaniowe	NIE MA
Rodzaj okien	PLASTIKOWE	Pokrycie dachu	BLACHA
Kształt dachu	PŁASKI	Rodzaj podłogi	PANELE, TERAKOTA
Elewacja	TYNK SILIKONOWY	Licznik prądu	JEST
Wodomierz	JEST	Opomiarowanie ciepła	NIE MA
Audyt energetyczny	NIE MA	Parking strzeżony	NIE MA
Parking TIR	NIE MA	Garaż	NIE MA
Ogródek	NIE MA	Basen	NIE MA

Sauna	NIE MA	Garderoba	NIE MA
Pomieszczenie gospodarcze	NIE MA	Hala garażowa	NIE MA
Rampa	NIE MA	Witryna	NIE MA
Udogodnienia dla inwalidów	NIE MA	Kominek	NIE MA
Balkon	JEST	Ilość balkonów	1
Powierzchnia balkonu	4 m ²	Taras	NIE MA
Loggia	NIE MA	Strych	NIE MA
Widok na wschód	JEST	Widok na zachód	JEST
Rolety	NIE MA	Żaluzje	NIE MA
Wyposażenie łazienki (wykaz)	PRYSZNIC, PRALKA, LUSTRO, UMYWALKA	Suszarka do ubrań	NIE MA
Kuchenka mikrofalowa	NIE MA	Kraty w oknach	NIE MA
Osobne WC	JEST	Czynsz administracyjny	290.0000



Ewelina Burdzy

790220370
eburdzy@bnkwadrat.plWięcej ofert na stronie www.bnkwadrat.zamosc.pl