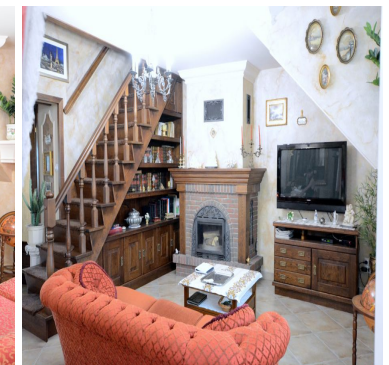


MIESZKANIE NA SPRZEDAŻ

liczba pokoi: 4, pow. całkowita: 75,50 m²,

Zamość, Kiepury

Cena **527 000** zł



Prezentujemy Państwu ofertę **komfortowego dwupoziomowego i beczynszowego** mieszkania usytuowanego na 2 i ostatnim piętrze w apartamentowcu. Zlokalizowanego w centralnej części miasta Zamościa, na zamkniętym, zadbanym i cichym osiedlu Kiepury, przepętnionym zielenią.

Lokal stanowi odrębną własność. Bez żadnych obciążeń finansowych.

Cena 527 000 zł.

W pełni wyposażony i dostosowany do potrzeb nowych właścicieli.

Mieszkanie wykończone z należytą starannością i dbałością o każdy szczegół. Klimatyczne i stylowe wnętrza zaprasza swoim niewątpliwym urokiem. Przytulne i słoneczne, urządzone w ponadczasowym klimacie.

Mieszkanie o powierzchni **75,5 m2 stanowią dwie kondygnacje.**

Parter o powierzchni 55,6m2 na który składa się :

- kuchnia
- salon z jadalnią
- sypialnia z usytuowaną łazienką
- osobne wc

Z salonu wyjście na balkon typu loggia o powierzchni 6,05m2.

Na piętro o powierzchni 19,9m2 **prowadzą piękne, dębowe schody.** Na tej przestrzeni zlokalizowane są 2 pokoje, łazienka z wanną i wc.

Na wyposażeniu mieszkania pozostają wszystkie meble w zabudowie dębowej, sprzęty AGD typu: lodówka, zmywarka, kuchenka indukcyjna, piekarnik, pralka. Ponadto wszystkie meble wypoczynkowe.

W samym sercu salonu znajduje się **niezależny kominek**, mający wszelkie stosowne zezwolenia na jego użytkowanie. Dodatkowo mieszkanie ogrzewane jest na gaz. Woda ciepła również z dwufunkcyjnego piecyka gazowego. Stolarka okienna drewniana. Na podłodze w całości lokalu wyłożona terakota. Dodatkowego uroku dodają belki dębowe zamontowane na suficie. Wystawa okien północ-południe.

Kwota czynszu obejmuje opłaty administracyjne, utrzymanie czystości, fundusz remontowy i stanowi 136 zł.

Istnieje możliwość zakupu za dodatkową opłatą 40 000 zł. **garażu o powierzchni 15,80m2 wraz z miejscem parkingowym.** Brama na pilota. Atutem jest wejście z klatki schodowej - dużej i przestronnej. Dodatkowe bezpieczeństwo zapewnia zamontowany domofon.

Do mieszkania przynależy komórka lokatorska o powierzchni 2,30m².

Niewątpliwym atutem nieruchomości jest jej lokalizacja czyli same centrum przepięknego miasta Zamościa. W okolicy znajduje się wszelka niezbędna infrastruktura: sklepy, kino, punkty usługowe, place zabaw, szkoła, przystanek, kościół. Do Zamojskiej Starówki kilka minut.

Atrakcją tego miejsca jest znajdujący się na osiedlu **Ogródek Jordanowski**. Miejsce przeznaczone dla dzieci i dorosłych. Mini-park, plac zabaw, siłownia plenerowa i przestrzeń przepelniona zielenią zapraszają do tego miejsca.

Idealne miejsce do zamieszkania bez ponoszenia jakichkolwiek nakładów finansowych.

Prezentacja zdjęciowa nie ukazuje w pełni atrakcyjności nieruchomości. Zapraszam więc do kontaktu aby samemu przekonać się o wyjątkowości lokalu.

Sylwia Kobylarz
Tel. 790 320 370

Symbol	2071/BNK/OMS	Za co opłaty dodatkowe	PRĄD, GAZ, WODA
Komórka lokatorska	JEST	Stan budynku	BARDZO DOBRY
Rodzaj nieruchomości	MIESZKANIE	Rodzaj transakcji	SPRZEDAŻ
Status	AKTUALNA	Rodzaj rynku	WTÓRNY
Nieruchomość dostępna od	1623276000	Cena	527 000 PLN
Cena negocjowana	NIE MA	Kraj	POLSKA
Województwo	lubelskie	Powiat	Zamość
Gmina	Zamość	Miejscowość	Zamość
Kod pocztowy	22-400	Dzielnica - osiedle	Kiepurzy
Spółdzielnia	Wspólnota Mieszkaniowa Szymona Szymonowica	Położenie	CENTRUM MIASTA
Budynki w sąsiedztwie	OSIEDLE BLOKÓW MIESZKALNYCH, OSIEDLE DOMÓW JEDNORODZINNYCH	Powierzchnia całkowita	76 m ²
Forma własności działki	WSPÓŁWŁASNOŚĆ	Udział w działce	UDZIAŁ
Wartość udziału w działce	936 / 14937	Rodzaj mieszkania	APARTAMENT

Rodzaj budynku	APARTAMENTOWIEC	Standard	BARDZO DOBRY
Typ kuchni	Z OKNEM	Wyposażenie kuchni	PEŁNE
Liczba łazienek	2	Stan łazienki	BARDZO DOBRY
Liczba WC	1	Droga dojazdowa	CICHA ULICA
Rodzaj nawierzchni	ASFALTOWA - KOSTKA	Liczba pokoi	4
Piętro	2	Liczba pięter	2
Ilość poziomów	2	Umeblowanie	PEŁNE
Źródło c.w.	GAZOWY 2-OBIEGOWY	Ogrzewanie	C.O. GAZOWE, KOMINEK
Podpiwniczenie /piwnica	NIEPODPIWNICZONY	Dostępne sieci	gaz, prąd, woda
Instalacje	hydrauliczna, gazowa, kanalizacyjna, elektryczna	Stan instalacji	PO WYMIANIE
Forma własności	ODRĘBNA WŁASNOŚĆ	Winda w nieruchomości	NIE MA
Energia elektryczna	JEST	Podłączony gaz	JEST
Podłączona kanalizacja	JEST	Rodzaj kanalizacji	MIEJSKA
Źródło wody	WODA MIEJSKA	Uciążliwość okolicy	CICHE
Lodówka	JEST	Pralka	JEST
Piecyk gazowy	JEST	Piekarnik	JEST
Zmywarka	JEST	Kuchnia gazowa	JEST
Kuchnia indukcyjna	JEST	Drzwi antywłamaniowe	JEST
Osiedle zamknięte	JEST	Domofon	JEST
Rodzaj okien	DREWNIANE	Kształt dachu	DWUSPADOWY
Poddasze	UŻYTKOWE	Rodzaj podłogi	TERAKOTA
Rodzaj ogrodzenia	METALOWE	Ogrodzenie	PEŁNE
Czy jest KW	JEST	Licznik prądu	JEST
Parking strzeżony	JEST	Garaż	JEST
Typ garażu	W BUDYNKU	Miejsc garażowych	1
Liczba miejsc parkingowych	1	Basen	NIE MA
Sauna	NIE MA	Kominek	JEST
Balkon	JEST	Ilość balkonów	1

Loggia	JEST	Widok na północ	JEST
Widok na południe	JEST	Żaluzje	JEST
Kuchenka mikrofalowa	JEST	Osobne WC	JEST
Czynsz administracyjny	136.0000		



Sylwia Kobylarz

790320370
skobylarz@bnkwadrat.pl

Więcej ofert na stronie www.bnkwadrat.zamosc.pl