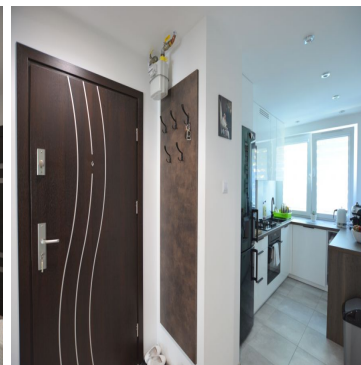
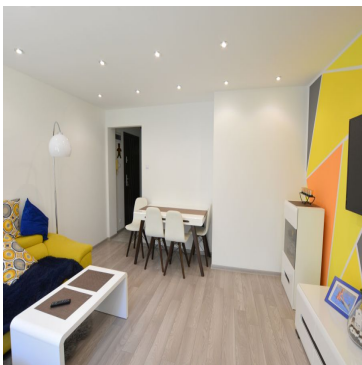


MIESZKANIE NA SPRZEDAŻ

liczba pokoi: 2, pow. całkowita: 47,00 m²,

Zamość, Os. Orzeszkowej

Cena **335 000** zł



Dwupokojowe, bardzo ustawne, wykończone w wysokim standardzie mieszkanie na parterze, na cichym i przytulnym osiedlu.

!!! Mieszkanie nie wymaga dodatkowych nakładów i jest gotowe do zamieszkania. !!!

W skład nieruchomości wchodzi :

- Salon z wyjściem na balkon
- Sypialnia
- Kuchnia
- Łazienka z wc
- Przedpokój

Do mieszkania przynależy piwnica o pow. ok. 5 m².

Na uwagę zasługuje standard wykończenia:

- instalacje - wszystkie wymienione na nowe,
- ściany - gładź gipsowa,
- sufity - podwieszane z oświetleniem punktowym,
- podłogi - wysokiej klasy panele oraz terakota,
- stolarka okienna - nowe okna PCV z wywietrznikami, klamki z kluczykami, żaluzje dzień noc,
- stolarka drzwiowa - nowe drzwi wewnętrzne, nowe, antywłamaniowe drzwi wejściowe,
- kuchnia - nowa, estetyczna zabudowa z kuchenką mikrofalową i zmywarką,
- łazienka - kabina prysznicowa, spłuczka podtynkowa.

Remont został przeprowadzony na potrzeby własne.

Nieruchomość usytuowana na przepięknym zielenią osiedlu im. E. Orzeszkowa w Zamościu. W pobliżu znajduje się wszystko, co niezbędne dla wygodnego funkcjonowania rodziny: przedszkola, szkoły, zielony rynecek, przychodnia, szpital, apteki, sklepy, centrum handlowe, restauracja. Mieszkanie czeka na swoich nowych Gospodarzy,

Serdecznie zapraszam na prezentację

Andrzej Kłós
730 250 170

Symbol	2093/BNK/OMS	Rozkład mieszkania	DWUSTRONNE
Stan budynku	BARDZO DOBRY	Rodzaj nieruchomości	MIESZKANIE
Rodzaj transakcji	SPRZEDAŻ	Status	NIEAKTUALNA
Rodzaj rynku	WTÓRNY	Nieruchomość dostępna od	1625004000
Cena	335 000 PLN	Cena negocjowana	JEST
Kraj	POLSKA	Województwo	LUBELSKIE
Powiat	ZAMOŚĆ	Gmina	ZAMOŚĆ
Miejscowość	Zamość	Kod pocztowy	22-400
Dzielnica - osiedle	Os. Orzeszkowej	Spółdzielnia	im. W. Łukasieńskiego
Położenie	CENTRUM MIASTA	Budynki w sąsiedztwie	OSIEDLE DOMÓW WIELORODZINNYCH
Powierzchnia całkowita	47 m ²	Powierzchnia użytkowa	47 m ²
Rodzaj mieszkania	WYSOKI PARTER, 2- POKOJOWE	Rodzaj budynku	BLOK

Rok budowy	1970	Standard	IDEALNY
Konstrukcja budynku	WIELKOPŁYTOWA	Materiał ścian	WIELKA PŁYTA
Rodzaj stropu	PREFABRYKAT BETONOWY	Typ kuchni	Z OKNEM, ODDZIELNA
Wyposażenie kuchni	PEŁNE	Liczba łazienek	1
Stan łazienki	BARDZO DOBRY	Wyposażenie łazienki	PEŁNE
Liczba WC	1	Droga dojazdowa	CICHA ULICA
Rodzaj nawierzchni	ASFALTOWA - KOSTKA	Liczba pokoi	2
Liczba sypialni	1	Piętro	parter
Liczba pięter	4	Ilość poziomów	1
Wysokość kondygnacji	250 cm	Umeblowanie	CZĘŚCIOWE
Źródło c.w.	GAZOWY 2-OBIEGOWY	Ogrzewanie	C.O. Z SIECI MIEJSKIEJ
Podpiwniczenie /piwnica	PODPIWNICZONY	Powierzchnia piwnicy	5 m ²
Dostępne sieci	prąd, woda, gaz, kanalizacja	Instalacje	wod-kan, prąd, gaz
Stan instalacji	PO WYMIANIE	Dodatkowe	TV kablowa
Forma własności	SPÓŁDZIELCZE WŁASNOŚCIOWE Z KW	Energia elektryczna	JEST
Podłączony gaz	JEST	Podłączony wodociąg	JEST
Podłączona kanalizacja	JEST	Rodzaj kanalizacji	MIEJSKA
Źródło wody	WODA MIEJSKA	Uciążliwość okolicy	CICHE
Telewizja kablowa	JEST	Kuchnia gazowa	JEST
Drzwi antywłamaniowe	JEST	Domofon	JEST
Rodzaj okien	PLASTIKOWE	Pokrycie dachu	PAPA TERMOZGRZEWAŁNA
Kształt dachu	PŁASKI	Poddasze	BRAK PODDASZA
Rodzaj podłogi	PANELE, TERAKOTA	Elewacja	BARANEK
Rodzaj ogrodzenia	BRAK	Ogrodzenie	BRAK OGRODZENIA
Czy jest KW	JEST	Licznik prądu	JEST
Parking TIR	JEST	Typ parkingu	UTWARDZONY
Balkon	JEST	Ilość balkonów	1
Powierzchnia balkonu	4 m ²	Loggia	JEST

Widok na północ

JEST

Widok na południe

JEST

Żaluzje

JEST



Andrzej Kłós

730250170
aklos@bnkwadrat.pl

Więcej ofert na stronie www.bnkwadrat.zamosc.pl