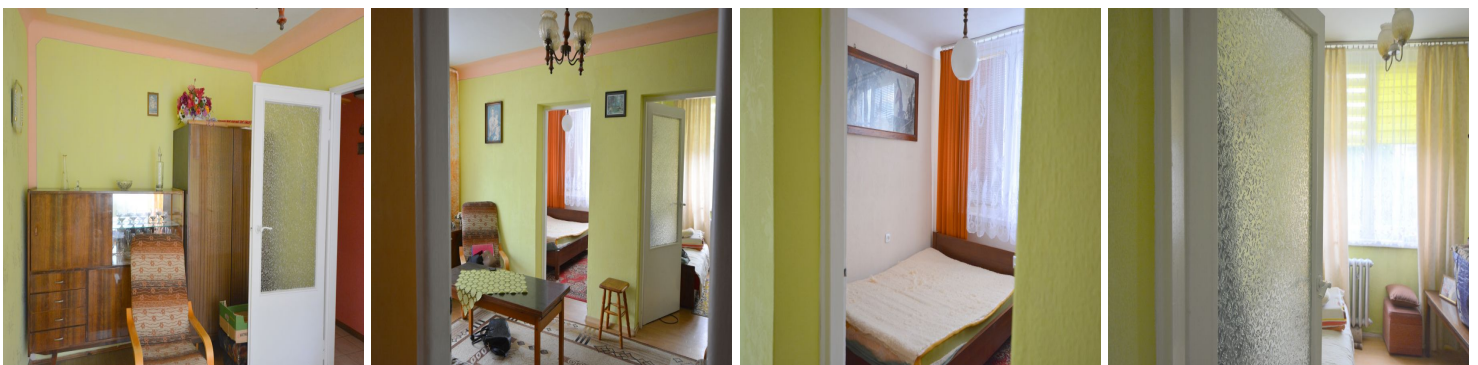


MIESZKANIE NA SPRZEDAŻ

liczba pokoi: 3, pow. całkowita: 45,00 m²,

Zamość, Planty

Cena **249 000** zł



Prezentujemy Państwu ofertę świetnie zlokalizowanego mieszkania położonego w centralnej części miasta, na zadbanym **osiedlu Planty w Zamościu**.

Nieruchomość o powierzchni **45m2 usytuowana jest na 3 piętrze** w 4 piętrowym bloku otoczonym zielenią.

Mieszkanie stanowi spółdzielcze własnościowe prawo do lokalu z księgą wieczystą. Wolne

od jakichkolwiek obciążeń finansowych.

Cena 249 000 zł.

Optymalna powierzchnia mieszkania daje poczucie przytulności a przestrzeń stwarza możliwość aranżacji według własnego pomysłu.

Mieszkanie ustawne, widne i dobrze doświetlone. Na powierzchnię użytkową przypadają **3 pokoje, kuchnia, łazienka z wc i przedpokój.**

Obecny stan mieszkania daje duże możliwości przearanżowania jego przestrzeni. Poprzez usunięcie ścianki pomiędzy kuchnią a pokojem można stworzyć przeogromną przestrzeń na aneks kuchenny z salonem zachowując przy tym dwa niezależne pokoje .

W lokalu nowe drewniane okna, przestronne i schludne klatki schodowe. Bezpieczeństwo zapewnia zainstalowany monitoring oraz zamontowany domofon.

Atutem nieruchomości jest zróżnicowany **czynsz letni w kwocie 260 zł i zimowy 380 zł.** Dodatkowo płatny gaz i prąd. Do mieszkania przynależy piwnica.

W bezpośrednim otoczeniu znajdują się szkoła, przedszkole, sklepy, punkty usługowe, przystanek autobusowy, szpital. Mieszkanie w tej okolicy staje się wygodne w codziennym funkcjonowaniu.

Liczne miejsca do uprawiania sportu, ścieżki rowerowe. Do Zamojskiej Starówki kilka minut pieszo.

Zachęcam do zakupu i zapraszam na prezentację.

Sylwia Kobylarz
790 320 370

Symbol	2132/BNK/OMS	Komórka lokatorska	NIE MA
Stan budynku	DOBRY	Rodzaj nieruchomości	MIESZKANIE
Rodzaj transakcji	SPRZEDAŻ	Status	AKTUALNA
Rodzaj rynku	WTÓRNY	Nieruchomość dostępna od	1625436000
Cena	249 000 PLN	Cena negocjowana	JEST
Kraj	POLSKA	Województwo	Lubelskie
Powiat	Zamość	Gmina	Zamość

Miejscowość	Zamość	Kod pocztowy	22-400
Dzielnica - osiedle	Planty	Spółdzielnia	Spółdzielnia Mieszkaniowa im. W. Łukasieńskiego
Położenie	CENTRUM MIASTA	Budynki w sąsiedztwie	OSIEDLE BLOKÓW MIESZKALNYCH
Powierzchnia całkowita	45 m ²	Powierzchnia użytkowa	45 m ²
Rodzaj mieszkania	BLOK	Rodzaj budynku	BLOK
Rok budowy	1978	Standard	DOBRY
Typ kuchni	Z OKNEM	Wyposażenie kuchni	NA ŻYCZENIE
Liczba łazienek	1	Stan łazienki	DO REMONTU
Wyposażenie łazienki	BRAK	Liczba WC	1
Droga dojazdowa	GŁÓWNA DROGA	Rodzaj nawierzchni	ASFALTOWA - KOSTKA
Liczba pokoi	3	Piętro	3
Liczba pięter	4	Ilość poziomów	1
Umeblowanie	NA ŻYCZENIE	Źródło c.w.	GAZOWY PRZEPEŁYWOWY
Ogrzewanie	C.O. Z SIECI MIEJSKIEJ	Podpiwniczenie /piwnica	PIWNICA
Dostępne sieci	gaz, prąd, woda	Instalacje	gazowa, elektryczna, hydrauliczna
Stan instalacji	DO WYMIANY	Forma własności	SPÓŁDZIELCZE WŁASNOŚCIOWE Z KW
Linia telefoniczna	NIE MA	Winda w nieruchomości	NIE MA
Energia elektryczna	JEST	Napięcie 400V (siła)	NIE MA
Podłączony gaz	JEST	Rodzaj kanalizacji	MIEJSKA
Źródło wody	WODA MIEJSKA	Uciążliwość okolicy	UMIARKOWANIE CICHE
Klimatyzacja	NIE MA	Internet	JEST
Telewizor	NIE MA	Lodówka	NIE MA
Pralka	JEST	Piecyk gazowy	JEST
Piekarnik	NIE MA	Zmywarka	NIE MA
Kuchnia gazowa	NIE MA	Kuchnia elektryczna	NIE MA
Kuchnia indukcyjna	NIE MA	Alarm	NIE MA
Wideofon	NIE MA	Ochrona	NIE MA

Monitoring	JEST	Drzwi antywłamaniowe	NIE MA
Rolety antywłamaniowe	NIE MA	Osiedle zamknięte	NIE MA
Domofon	JEST	Recepcja	NIE MA
Okna antywłamaniowe	NIE MA	Rodzaj okien	DREWNIANE
Rodzaj podłogi	PARKIET, TERAKOTA	Czy jest KW	JEST
Licznik prądu	JEST	Wodomierz	JEST
Opomiarowanie ciepła	NIE MA	Parking TIR	NIE MA
Garaż	NIE MA	Typ parkingu	KOSTKA BRUKOWA
Ogródek	NIE MA	Basen	NIE MA
Sauna	NIE MA	Garderoba	NIE MA
Pomieszczenie gospodarcze	NIE MA	Hala garażowa	NIE MA
Rampa	NIE MA	Witryna	NIE MA
Udogodnienia dla inwalidów	NIE MA	Kominek	NIE MA
Balkon	JEST	Ilość balkonów	1
Taras	NIE MA	Loggia	NIE MA
Strych	NIE MA	Widok na południe	JEST
Widok na wschód	JEST	Rolety	NIE MA
Żaluzje	NIE MA	Suszarka do ubrań	NIE MA
Kuchenka mikrofalowa	NIE MA	Kraty w oknach	NIE MA
Czynsz administracyjny	260.0000		



Sylwia Kobylarz

790320370
skobylarz@bnkwadrat.plWięcej ofert na stronie www.bnkwadrat.zamosc.pl