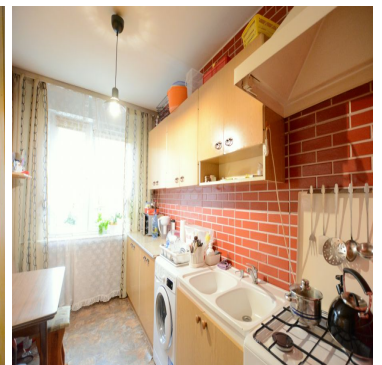
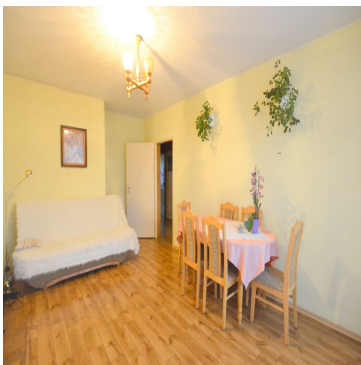


**MIESZKANIE NA SPRZEDAŻ**

liczba pokoi: 3, pow. całkowita: 62,40 m<sup>2</sup>,

Zamość, Os. Orzeszkowej

Cena **345 000** zł



**Oferta dotyczy sprzedaży 3-pokojowego, bardzo dobrze zlokalizowanego mieszkania położonego w Zamościu na os. Orzeszkowej.**

Mieszkanie znajduje się na **pierwszym piętrze** w czteropiętrowym bloku i zajmuje powierzchnię **62,40 m<sup>2</sup>**

Bardzo przytulne mieszkanie z oknami wychodzącymi na wschód i zachód.

Na powierzchnię mieszkania składa się:

- Salon z wyjściem na balkon,

- Sypialnia,
- Sypialnia,
- Kuchnia,
- Łazienka,
- WC,
- Przedpokój.

Do mieszkania przynależy balkon oraz piwnica o pow. 7,30 m<sup>2</sup>

### Mieszkanie spółdzielcze własnościowe z KW.

W najbliższym sąsiedztwie bloku znajduje się dużo zieleni, sklepy i punkty usługowe, przystanki autobusowe oraz tzw. **"zielony ryneček"**.

Miejsca parkingowe - bezpośrednio przy budynku.

W odległości kilku minut spacerkiem znajdziemy: park miejski, Stare Miasto, bulwary nadrzeczne, OSiR, szkoły, przedszkola, bibliotekę, stary szpital, przychodnie lekarskie.

Osiedle bardzo spokojne.

Miejsce dobrze skomunikowane z pozostałymi dzielnicami miasta.

### !!! Doskonałe miejsce do zamieszkania !!!

#### Zapraszam do kontaktu

**Andrzej Kłós**

**730 250 170**

|                       |   |                        |                      |
|-----------------------|---|------------------------|----------------------|
| Symbol                | 2228/BNK/OMS  | Rozkład mieszkania     | DWUSTRONNE, ŚRODKOWE |
| Stan budynku          | BARDZO DOBRY  | Rodzaj nieruchomości   | MIESZKANIE           |
| Rodzaj transakcji     | SPRZEDAŻ  | Status                 | AKTUALNA             |
| Rodzaj rynku          | WTÓRNY  | Cena                   | 345 000 PLN          |
| Cena negocjowana      | JEST  | Kraj                   | POLSKA               |
| Województwo           | LUBELSKIE   | Powiat                 | ZAMOŚĆ               |
| Gmina                 | ZAMOŚĆ  | Miejscowość            | Zamość               |
| Kod pocztowy          | 22-400  | Dzielnica - osiedle    | Os. Orzeszkowej      |
| Ulica                 | Piłsudskiego  | Nr domu                | 31                   |
| Spółdzielnia          | SM im. W. Łukasińskiego                             | Położenie              | MIASTO               |
| Budynki w sąsiedztwie | OSIEDLE BLOKÓW<br>MIESZKALNYCH, OBIEKTY<br>HANDLOWE | Powierzchnia całkowita | 62 m <sup>2</sup>    |
| Powierzchnia użytkowa | 62 m <sup>2</sup>                                   | Rodzaj mieszkania      | 3-POKOJOWE           |
| Rodzaj budynku        | BLOK  | Rok budowy             | 1980                 |

|                      |                        |                         |                                   |
|----------------------|------------------------|-------------------------|-----------------------------------|
| Standard             | DO REMONTU             | Konstrukcja budynku     | WIELKOPLYTOWA                     |
| Materiał ścian       | WIELKA PŁYTA           | Rodzaj stropu           | PREFABRYKAT BETONOWY              |
| Technika budowy      | WIELKA PŁYTA           | Typ kuchni              | Z OKNEM                           |
| Wyposażenie kuchni   | NA ŻYCZENIE            | Liczba łazienek         | 1                                 |
| Stan łazienki        | DOBRY                  | Liczba WC               | 1                                 |
| Droga dojazdowa      | ULICA OSIEDLOWA        | Rodzaj nawierzchni      | ASFALTOWA - KOSTKA                |
| Liczba pokoi         | 3                      | Liczba sypialni         | 2                                 |
| Piętro               | 1                      | Liczba pięter           | 4                                 |
| Ilość poziomów       | 1                      | Wysokość kondygnacji    | 260 cm                            |
| Umeblowanie          | NA ŻYCZENIE            | Źródło c.w.             | GAZOWY PRZEPLYWOWY                |
| Ogrzewanie           | C.O. Z SIECI MIEJSKIEJ | Podpiwniczenie /piwnica | PODPIWNICZONY                     |
| Powierzchnia piwnicy | 7 m <sup>2</sup>       | Dostępne sieci          | prąd, woda, gaz, kanalizacja      |
| Instalacje           | wod-kan, prąd, gaz     | Forma własności         | SPÓŁDZIELCZE<br>WŁASNOŚCIOWE Z KW |
| Energia elektryczna  | JEST                   | Podłączony gaz          | JEST                              |
| Podłączony wodociąg  | JEST                   | Podłączona kanalizacja  | JEST                              |
| Rodzaj kanalizacji   | MIEJSKA                | Źródło wody             | WODA MIEJSKA                      |
| Uciążliwość okolicy  | UMIARKOWANIE CICHE     | Rodzaj okien            | DREWNIANE, PLASTIKOWE             |
| Pokrycie dachu       | PAPA                   | Kształt dachu           | PŁASKI                            |
| Poddasze             | BRAK PODDASZA          | Rodzaj podłogi          | PANELE, PARKIET, LINOLEUM         |
| Elewacja             | BARANEK                | Rodzaj ogrodzenia       | BRAK                              |
| Ogrodzenie           | BRAK OGRODZENIA        | Czy jest KW             | JEST                              |
| Licznik prądu        | JEST                   | Wodomierz               | JEST                              |
| Typ parkingu         | UTWARDZONY             | Balkon                  | JEST                              |
| Ilość balkonów       | 1                      | Widok na wschód         | JEST                              |
| Widok na zachód      | JEST                   | Osobne WC               | JEST                              |



Więcej ofert na stronie [www.bnkwadrat.zamosc.pl](http://www.bnkwadrat.zamosc.pl)