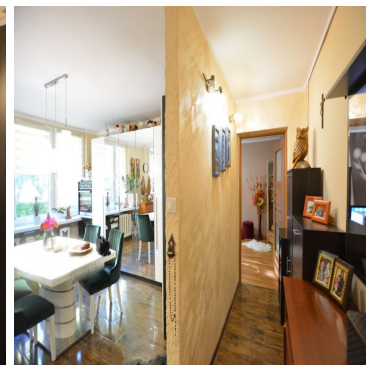


MIESZKANIE NA SPRZEDAŻ

liczba pokoi: 2, pow. całkowita: 48,20 m²,

Zamość, Os. Orzeszkowej

Cena **350 000** zł



Dwupokojowe, bardzo ustawne, wykończone w wysokim standardzie mieszkanie na parterze, na cichym i przytulnym osiedlu.

!!! Mieszkanie nie wymaga dodatkowych nakładów i jest gotowe do zamieszkania. !!!

W skład nieruchomości wchodzi :

- Salon z otwartą kuchnią
- Sypialnia
- Łazienka z wc
- Przedpokój

Do mieszkania przynależą dwie piwnice o łącznej pow. ok. 6 m².
Niski czynsz - 290 zł/430 zł

Na uwagę zasługuje standard wykończenia:

- instalacje - wymienione na nowe,
- ściany - gładź gipsowa,
- podłogi - wysokiej klasy panele oraz terakota,
- stolarka okienna - nowe okna PCV z wywietrznikami, żaluzje dzień noc,
- stolarka drzwiowa - nowe drzwi wewnętrzne,
- kuchnia - nowa, estetyczna zabudowa,
- łazienka - po całkowitym remoncie

Remont został przeprowadzony na potrzeby własne.

Nieruchomość usytuowana na przepelnionym zielenią osiedlu im. E. Orzeszkowej w Zamościu.
W pobliżu znajduje się wszystko, co niezbędne dla wygodnego funkcjonowania rodziny: przedszkola, szkoły, zielony rynek, przychodnia, szpital, apteki, sklepy, centrum handlowe, restauracja.
W najbliższej okolicy - Stare Miasto, park, OSiR, bulwary nadrzeczne.
Mieszkanie czeka na swoich nowych Gospodarzy,

Serdecznie zapraszam na prezentację
Andrzej Kłós
730 250 170

Symbol	2257/BNK/OMS	Rozkład mieszkania	ŚRODKOWE
Stan budynku	DOBRY	Rodzaj nieruchomości	MIESZKANIE
Rodzaj transakcji	SPRZEDAŻ	Status	AKTUALNA
Rodzaj rynku	WTÓRNY	Cena	350 000 PLN
Stara cena	330 000 PLN	Cena negocjowana	JEST
Kraj	POLSKA	Województwo	LUBELSKIE
Powiat	ZAMOŚĆ	Gmina	ZAMOŚĆ
Miejscowość	Zamość	Kod pocztowy	22-400
Dzielnica - osiedle	Os. Orzeszkowej	Ulica	Orzeszkowej
Spółdzielnia	SM im. W. Łukasiewskiego	Położenie	MIASTO
Budynki w sąsiedztwie	OSIEDLE BLOKÓW MIESZKALNYCH	Powierzchnia całkowita	48 m ²
Powierzchnia użytkowa	48 m ²	Forma własności działki	WSPÓŁWŁASNOŚĆ
Udział w działce	UDZIAŁ	Wartość udziału w działce	4820/1164440

Rodzaj mieszkania	WYSOKI PARTER	Rodzaj budynku	BLOK
Rok budowy	1970	Standard	BARDZO DOBRY
Konstrukcja budynku	WIELKOPŁYTOWA	Materiał ścian	WIELKA PŁYTA
Technika budowy	WIELKA PŁYTA	Typ kuchni	POŁĄCZONA Z SALONEM, Z OKNEM
Wyposażenie kuchni	PEŁNE	Liczba łazienek	1
Stan łazienki	BARDZO DOBRY	Wyposażenie łazienki	PEŁNE
Liczba WC	1	Droga dojazdowa	ULICA OSIEDLOWA
Rodzaj nawierzchni	ASFALTOWA - KOSTKA	Liczba pokoi	2
Liczba sypialni	1	Piętro	parter
Liczba pięter	4	Ilość poziomów	1
Wysokość kondygnacji	275 cm	Umeblowanie	CZĘŚCIOWE
Źródło c.w.	GAZOWY 2-OBIEGOWY	Ogrzewanie	C.O. Z SIECI MIEJSKIEJ
Podpiwniczenie /piwnica	PODPIWNICZONY	Powierzchnia piwnicy	6 m ²
Dostępne sieci	prąd, woda, gaz, kanalizacja	Instalacje	wod-kan, prąd, gaz
Stan instalacji	PO WYMIANIE	Forma własności	ODRĘBNA WŁASNOŚĆ
Energia elektryczna	JEST	Podłączony gaz	JEST
Podłączony wodociąg	JEST	Podłączona kanalizacja	JEST
Rodzaj kanalizacji	MIEJSKA	Źródło wody	WODA MIEJSKA
Uciążliwość okolicy	CICHE	Telewizja kablowa	JEST
Rodzaj okien	PLASTIKOWE	Poddasze	BRAK PODDASZA
Rodzaj podłogi	PANELE, TERAKOTA	Elewacja	BARANEK
Rodzaj ogrodzenia	BRAK	Ogrodzenie	BRAK OGRODZENIA
Czy jest KW	JEST	Licznik prądu	JEST
Typ parkingu	UTWARDZONY	Ogródek	JEST
Balkon	NIE MA	Widok na wschód	JEST
Rolety	JEST	Osobne WC	NIE MA



Andrzej Kłós

730250170
aklos@bnkwadrat.pl

Więcej ofert na stronie www.bnkwadratzamosc.pl