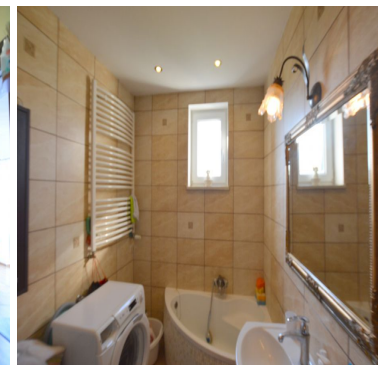
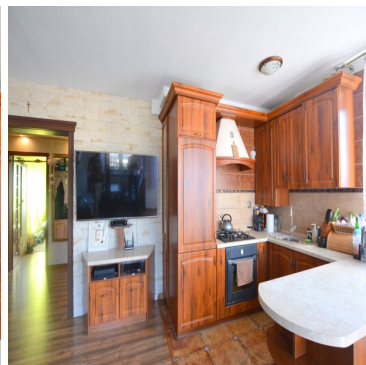


MIESZKANIE NA SPRZEDAŻ

liczba pokoi: 4, pow. całkowita: 84,70 m²,

Zamość, Karolówka

Cena **525 000** zł



Oferuję do sprzedaży jasne, dwupoziomowe, czteropokojowe mieszkanie o powierzchni 85 m².
Mieszkanie usytuowane jest na trzecim piętrze w 3 piętrowym bloku z 2010 roku.

!!! Mieszkanie nie wymaga dodatkowych nakładów i jest gotowe do zamieszkania. !!!

W skład nieruchomości wchodzi :

- Salon z otwartą kuchnią oraz wyjściem na balkon,
- Trzy sypialnie,
- Łazienka,
- WC,

- Przedpokój

Do mieszkania przynależy piwnica o pow. ok. 7 m².

Niski czynsz - 300 zł

Na uwagę zasługuje standard wykończenia

Nieruchomość usytuowana jest na bardzo spokojnym osiedlu, przy ul. Romualda Traugutta w Zamościu.

W pobliżu znajduje się wszystko, co niezbędne dla wygodnego funkcjonowania rodziny: przedszkole, szkoła, przychodnia, apteka, sklepy, restauracja.

W najbliższej okolicy - Stare Miasto, park, OSiR, bulwary nadrzeczne.

Mieszkanie czeka na swoich nowych Gospodarzy,

Serdecznie zapraszam na prezentację

Andrzej Kłós

730 250 170

Symbol	2290/BNK/OMS	Za co opłaty dodatkowe	GAZ, PRĄD, WODA
Rozkład mieszkania	DWUSTRONNE	Stan budynku	BARDZO DOBRY
Rodzaj nieruchomości	MIESZKANIE	Rodzaj transakcji	SPRZEDAŻ
Status	AKTUALNA	Rodzaj rynku	WTÓRNY
Cena	525 000 PLN	Cena negocjowana	JEST
Kraj	POLSKA	Województwo	LUBELSKIE
Powiat	ZAMOŚĆ	Gmina	ZAMOŚĆ
Miejscowość	Zamość	Kod pocztowy	22-400
Dzielnica - osiedle	Karolówka	Spółdzielnia	Wspólnota
Budynki w sąsiedztwie	OSIEDLE BLOKÓW MIESZKALNYCH, OSIEDLE DOMÓW JEDNORODZINNYCH	Powierzchnia całkowita	85 m ²
Powierzchnia użytkowa	85 m ²	Forma własności działki	WSPÓŁWŁASNOŚĆ
Udział w działce	UDZIAŁ	Wartość udziału w działce	8470/648412
Rodzaj mieszkania	DWUPOZIOMOWE	Rodzaj budynku	APARTAMENTOWIEC
Rok budowy	2010	Standard	BARDZO DOBRY
Konstrukcja budynku	MUROWANA	Materiał ścian	PUSTAK
Rodzaj stropu	WYLEWANY	Technika budowy	TRADYCYJNA
Typ kuchni	POŁĄCZONA Z SALONEM, Z OKNEM	Wyposażenie kuchni	PEŁNE
Liczba łazienek	1	Stan łazienki	BARDZO DOBRY

Liczba WC	1	Droga dojazdowa	ULICA OSIEDLOWA
Rodzaj nawierzchni	ASFALTOWA - KOSTKA	Liczba pokoi	4
Liczba sypialni	3	Piętro	3
Liczba pięter	3	Ilość poziomów	2
Wysokość kondygnacji	275 cm	Umeblowanie	CZĘŚCIOWE
Źródło c.w.	GAZOWY 2-OBIEGOWY	Ogrzewanie	C.O. Z SIECI MIEJSKIEJ
Podpiwniczenie /piwnica	PODPIWNICZONY	Powierzchnia piwnicy	7 m ²
Dostępne sieci	prąd, woda, gaz, kanalizacja	Instalacje	prąd, wok-kan, gaz
Stan instalacji	NOWA	Forma własności	PEŁNA WŁASNOŚĆ
Linia telefoniczna	JEST	Energia elektryczna	JEST
Podłączony gaz	JEST	Podłączony wodociąg	JEST
Rodzaj kanalizacji	MIEJSKA	Źródło wody	WODA MIEJSKA
Uciążliwość okolicy	CICHE	Klimatyzacja	JEST
Wentylacja	JEST	Internet	JEST
Telewizja kablowa	JEST	Rodzaj okien	PLASTIKOWE
Pokrycie dachu	BLACHODACHÓWKA	Kształt dachu	WIELOSPADOWY
Poddasze	UŻYTKOWE	Rodzaj podłogi	PANELE, TERAKOTA
Elewacja	BARANEK	Ogrodzenie	CZĘŚCIOWE
Czy jest KW	JEST	Licznik prądu	JEST
Wodomierz	JEST	Typ parkingu	UTWARDZONY
Balkon	JEST	Ilość balkonów	1
Widok na południe	JEST	Osobne WC	JEST
Czynsz administracyjny	300.0000		



Andrzej Klós

730250170
aklos@bnkwadrat.pl