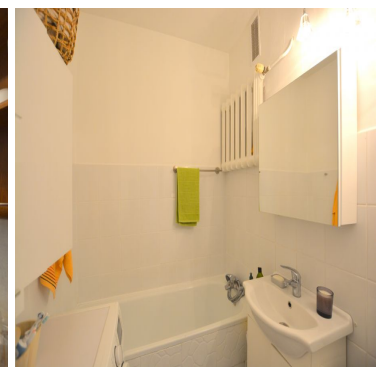
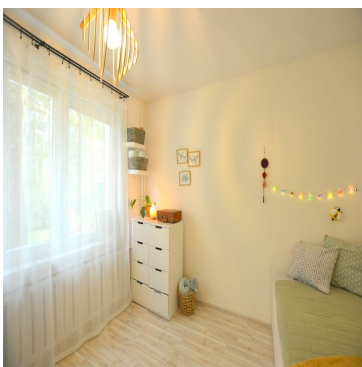


MIESZKANIE NA SPRZEDAŻ

liczba pokoi: 2, pow. całkowita: 46,00 m²,
Zamość, Os. Orzeszkowej - Reymonta

Cena **285 000** zł



Dwupokojowe, bardzo ustawne, wykończone w wysokim standardzie mieszkanie na parterze, na cichym i przytulnym osiedlu.

!!! Mieszkanie jest gotowe do zamieszkania!!!

W skład nieruchomości wchodzi :

- Salon z wyjściem na balkon,
- Sypialnia,
- Kuchnia,
- Łazienka z WC,
- Przedpokój.

Do mieszkania przynależy piwnica o pow. ok. 4 m².

*****Ogrzewanie i ciepła woda użytkowa z sieci miejskiej*****

Blok po termomodernizacji.

Nieruchomość usytuowana na przepelnionym zielenią osiedlu im. E. Orzeszkowej w Zamościu.

W pobliżu znajduje się wszystko, co niezbędne dla wygodnego funkcjonowania rodziny: przedszkola, szkoły, przystanki komunikacji miejskiej, bulwary nadrzeczne, przychodnia, apteki, sklepy, centrum handlowe, restauracja, zielony ryneček.

Bardzo dobre miejsce do zamieszkania.

Serdecznie zapraszam na prezentację

Andrzej Kłós

730 250 170

Symbol	2342/BNK/OMS	Rozkład mieszkania	DWUSTRONNE
Stan budynku	BARDZO DOBRY	Rodzaj nieruchomości	MIESZKANIE
Rodzaj transakcji	SPRZEDAŻ	Status	SPRZEDANA
Rodzaj rynku	WTÓRNY	Cena	285 000 PLN
Cena negocjowana	JEST	Kraj	POLSKA
Województwo	LUBELSKIE	Powiat	ZAMOŚĆ
Gmina	ZAMOŚĆ	Miejscowość	Zamość
Kod pocztowy	22-400	Dzielnica - osiedle	Os. Orzeszkowej - Reymonta
Spółdzielnia	SM im. Waleriana Łukasińskiego	Położenie	MIASTO
Budynki w sąsiedztwie	OSIEDLE BLOKÓW MIESZKALNYCH, OSIEDLE DOMÓW JEDNORODZINNYCH	Powierzchnia całkowita	46 m ²
Powierzchnia użytkowa	46 m ²	Forma własności działki	WSPÓŁWŁASNOŚĆ
Udział w działce	UDZIAŁ	Wartość udziału w działce	4856/464425
Rodzaj mieszkania	WYSOKI PARTER, 2-POKOJOWE	Rodzaj budynku	BLOK
Rok budowy	1982	Standard	BARDZO DOBRY
Konstrukcja budynku	WIELKOPŁYTOWA	Materiał ścian	WIELKA PŁYTA
Rodzaj stropu	PREFABRYKAT BETONOWY	Technika budowy	WIELKA PŁYTA
Typ kuchni	ODDZIELNA, Z OKNEM	Wyposażenie kuchni	CZĘŚCIOWE

Liczba łazienek	1	Stan łazienki	DOBRY
Liczba WC	1	Droga dojazdowa	ULICA OSIEDLOWA
Rodzaj nawierzchni	ASFALTOWA - KOSTKA	Liczba pokoi	2
Piętro	parter	Liczba pięter	4
Ilość poziomów	1	Wysokość kondygnacji	275 cm
Umeblowanie	CZĘŚCIOWE	Źródło c.w.	SIEĆ MIEJSKA
Ogrzewanie	C.O. Z SIECI MIEJSKIEJ	Podpiwniczenie /piwnica	PODPIWNICZONY
Powierzchnia piwnicy	4 m ²	Dostępne sieci	prąd, woda, gaz, kanalizacja
Instalacje	wod-kan, prąd, gaz	Forma własności	ODRĘBNA WŁASNOŚĆ
Energia elektryczna	JEST	Podłączony gaz	JEST
Podłączony wodociąg	JEST	Podłączona kanalizacja	JEST
Rodzaj kanalizacji	MIEJSKA	Źródło wody	WODA MIEJSKA
Uciążliwość okolicy	CICHE	Wentylacja	JEST
Rodzaj okien	PLASTIKOWE	Pokrycie dachu	PAPA TERMOZGRZEWALNA
Kształt dachu	PŁASKI	Poddasze	BRAK PODDASZA
Rodzaj podłogi	PANELE, PARKIET, TERAKOTA	Elewacja	TYNK SZLACHETNY
Rodzaj ogrodzenia	BRAK	Ogrodzenie	BRAK OGRODZENIA
Czy jest KW	JEST	Balkon	JEST
Ilość balkonów	1	Powierzchnia balkonu	3 m ²
Widok na północ	JEST	Widok na południe	JEST
Osobne WC	NIE MA		



Andrzej Klós

730250170
aklos@bnkwadrat.plWięcej ofert na stronie www.bnkwadrat.zamosc.pl