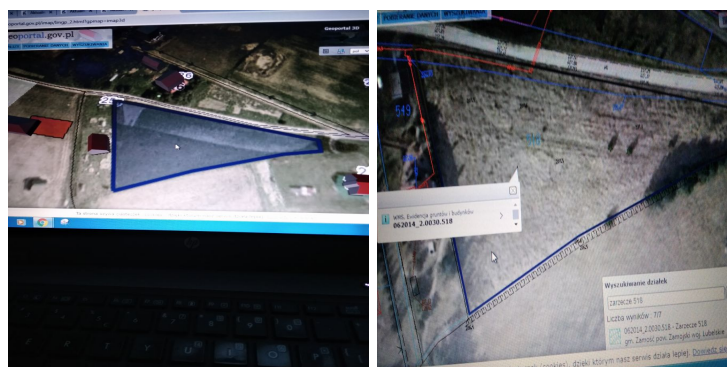
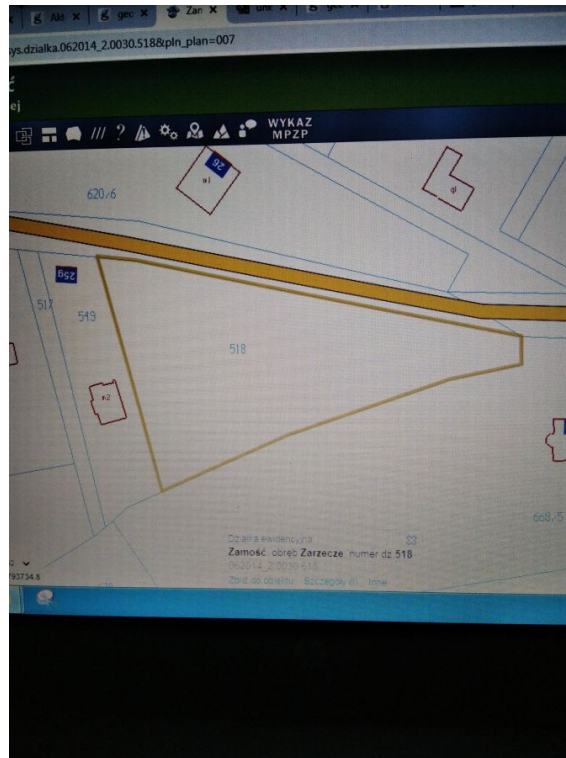


DZIAŁKA NA SPRZEDAŻ
pow. działki: 3 000,00 m²,
Zarzecze
Cena **177 000** zł



Prezentujemy Państwu atrakcyjną działkę budowlaną położoną **w otulinie Rostoczańskiego Parku Narodowego, w sercu spokojnej wsi Zarzecze**, oddalonej od Zamościa około 13 km. **Działka posiada powierzchnię 0,30 ha w kształcie trójkąta.**

*****Na życzenie klienta istnieje możliwość podzielenia działki.*****

Obszar idealnie skomunikowany z malowniczymi Rostoczańskimi "miasteczkami" takimi jak: Zwierzyniec, Szczebreszyn, Krasnobród. W zasięgu kilkunastu kilometrów można wybrać się również na:

- * stok narciarski w Jacni,
- * kamieniołomy w Józefowie
- * wioska w Bliżowie
- * spływ kajakowy nad rzeką Tanwią w Obroczy
- * muzeum
- * skanseny
- * Szумы w Suścu

To również wspaniała baza na wycieczki po Roztoczu.

Niewątpliwą zatem zaletą jest zamieszkanie w cichej i spokojnej okolicy otoczonej lasami.

Media dostępne w pasie drogowym:

- prąd
- woda
- światłowód
- w niedalekim czasie również droga asfaltowa

Zapraszam do kontaktu:

Sylwia Kobylarz
790 320 370

Symbol	1410/BNK/OGS	Rodzaj nieruchomości	DZIAŁKA
Rodzaj transakcji	SPRZEDAŻ	Status	AKTUALNA
Rodzaj rynku	PIERWOTNY	Cena	177 000 PLN
Cena negocjowana	JEST	Kraj	POLSKA
Województwo	Lubelskie	Powiat	Zamosc
Gmina	Zamość	Miejscowość	Zarzeczce
Kod pocztowy	22-400	Położenie działki	TEREN PŁASKI
Wygląd działki	PUSTA	Możliwa zabudowa	WOLNOSTOJĄCA
Położenie	WIEŚ	Budynki w sąsiedztwie	WOLNOSTOJĄCE DOMY JEDNORODZINNE
Powierzchnia działki	3 000 m ²	Kształt działki	TRÓJKĄT
Rodzaj działki	BUDOWLANA	Forma własności działki	WŁASNOŚĆ
Udział w działce	CAŁOŚĆ	Droga dojazdowa	UTWARDZONA
Linia telefoniczna	NIE MA	Energia elektryczna	JEST
Podłączony gaz	NIE MA	Podłączony wodociąg	JEST
Podłączona kanalizacja	NIE MA	Rodzaj kanalizacji	SZAMBO

Ciepłociąg	NIE MA	Czy jest KW	JEST
Wodomierz	JEST	Warunki gruntowe	DOBRE



Sylwia Kobylarz

790320370
skobylarz@bnkwadrat.pl

Więcej ofert na stronie www.bnkwadratzamosc.pl